

CT/SRO nº 150/2022.

Chapecó – SC, em 02 de setembro de 2022.

Ao Excelentíssimo Senhora

Leila Dione Schaeffer

Presidente da Câmara Municipal de Vereadores de Quilombo

Rua Conde Deu, 77

Quilombo - SC

E-mail: camaraquilombo@gmail.com

Prezada Senhora,

Em atenção ao Ofício 093/2022 desse Legislativo, a **COMPANHIA CATARINENSE DE ÁGUAS E SANEAMENTO – CASAN**, por meio da **Superintendência Regional de Negócios do Oeste – SRO**, encaminha para conhecimento deste Poder, a CT-D nº 1742/2022 enviada para a Prefeitura Municipal de Quilombo.

Estamos à disposição para esclarecimentos que se fizerem necessários.

Respeitosamente,

Eng. Daniel Domingues Scharf

Superintendente Regional de Negócios Oeste/SRO

Processo CASAN SGPe 87705/2022.



Assinaturas do documento



Código para verificação: **DZ1383DK**

Este documento foi assinado digitalmente pelos seguintes signatários nas datas indicadas:



DANIEL DOMINGUES SCHARF (CPF: 007.XXX.249-XX) em 02/09/2022 às 15:41:27

Emitido por: "SGP-e", emitido em 04/01/2021 - 10:04:08 e válido até 04/01/2121 - 10:04:08.

(Assinatura do sistema)

Para verificar a autenticidade desta cópia, acesse o link <https://portal-sgpe.casan.com.br/portal-externo/conferencia-documento/Q0FTQU5fMV8wMDA4NzcwNV84NzcwNV8yMDIyX0RaMTM4M0RL> ou o site <https://portal-sgpe.casan.com.br/portal-externo> e informe o processo **CASAN 00087705/2022** e o código **DZ1383DK** ou aponte a câmera para o QR Code presente nesta página para realizar a conferência.

CT/D – 1742

Florianópolis, 2 de agosto de 2022.

Excelentíssimo Senhor
Silvano de Pariz
Prefeito Municipal de Quilombo
Rua Duque de Caxias, nº 165 - Centro
Quilombo – SC
E-mail: gabinete@quilombo.sc.gov.br

Senhor Prefeito,

Em atenção ao Ofício 150/2022 dessa Municipalidade, acerca da execução das obras da Adutora de Água Tratada (AAT) de Quilombo, encaminhamos e esclarecemos o que segue.

Conforme informado na CT/SRO n.º 123/2022, a obra de duplicação da adutora no trecho ETA – Cemitério encontra-se concluída e em funcionamento. Todavia, para a execução do trecho final da adutora de água tratada, do Cemitério até o R1, será necessária a remoção da pavimentação asfáltica das vias públicas onde a obra for executada, com a devida repavimentação, pela CASAN, após a conclusão, através de empresa contratada.

Desta forma, em atenção ao solicitado por essa Municipalidade, segue o Mapa com o traçado desta 2ª Etapa da Adutora de Água Tratada (AAT) (ANEXO 1), do Cemitério Municipal até o Reservatório – R1, assim como o Projeto (em pdf) (ANEXO 2), contendo 21 pranchas. Salientamos que, conforme discussão já iniciada, o traçado pode ser alterado.

Diante do exposto, somente após a definição do traçado e a manifestação dessa Prefeitura Municipal quanto à autorização para que a CASAN realize a remoção da pavimentação, será possível iniciar o processo de contratação de empresa para execução da obra, incluindo retirada da pavimentação, abertura e fechamento das valas, assentamento da tubulação e, também, a devida repavimentação destas vias públicas, após a conclusão da obra.

Ficamos à disposição para esclarecimentos que se fizerem necessários.

Respeitosamente,

Eng.º PEDRO JOEL HORSTMANN
Diretor de Operação e Expansão

(documento assinado digitalmente)

Eng.º DANIEL DOMINGUES SCHARF
Superintendente Regional de Negócios
Oeste/SRO



Assinaturas do documento



Código para verificação: **3JBY6W93**

Este documento foi assinado digitalmente pelos seguintes signatários nas datas indicadas:



DANIEL DOMINGUES SCHARF (CPF: 007.XXX.249-XX) em 02/09/2022 às 09:52:09

Emitido por: "SGP-e", emitido em 04/01/2021 - 10:04:08 e válido até 04/01/2121 - 10:04:08.

(Assinatura do sistema)



PEDRO JOEL HORSTMANN (CPF: 573.XXX.949-XX) em 02/09/2022 às 11:05:31

Emitido por: "SGP-e", emitido em 20/07/2021 - 08:54:07 e válido até 20/07/2121 - 08:54:07.

(Assinatura do sistema)

Para verificar a autenticidade desta cópia, acesse o link <https://portal-sgpe.casan.com.br/portal-externo/conferencia-documento/Q0FTQU5fMV8wMDAyMDgyOV8yMDgyOV8yMDIyXzNKQlk2Vzkz> ou o site <https://portal-sgpe.casan.com.br/portal-externo> e informe o processo **CASAN 00020829/2022** e o código **3JBY6W93** ou aponte a câmera para o QR Code presente nesta página para realizar a conferência.

2ª Etapa Adutora

Escreva uma descrição para seu mapa.

Legenda

- Bar E Conveniencia Do Braza
- Caminho Original
- Cemitério Municipal
- Elemento 1
- Escola Municipal Branca de Neve
- Padaria da Lena





1 GERAL
S/ ESCALA

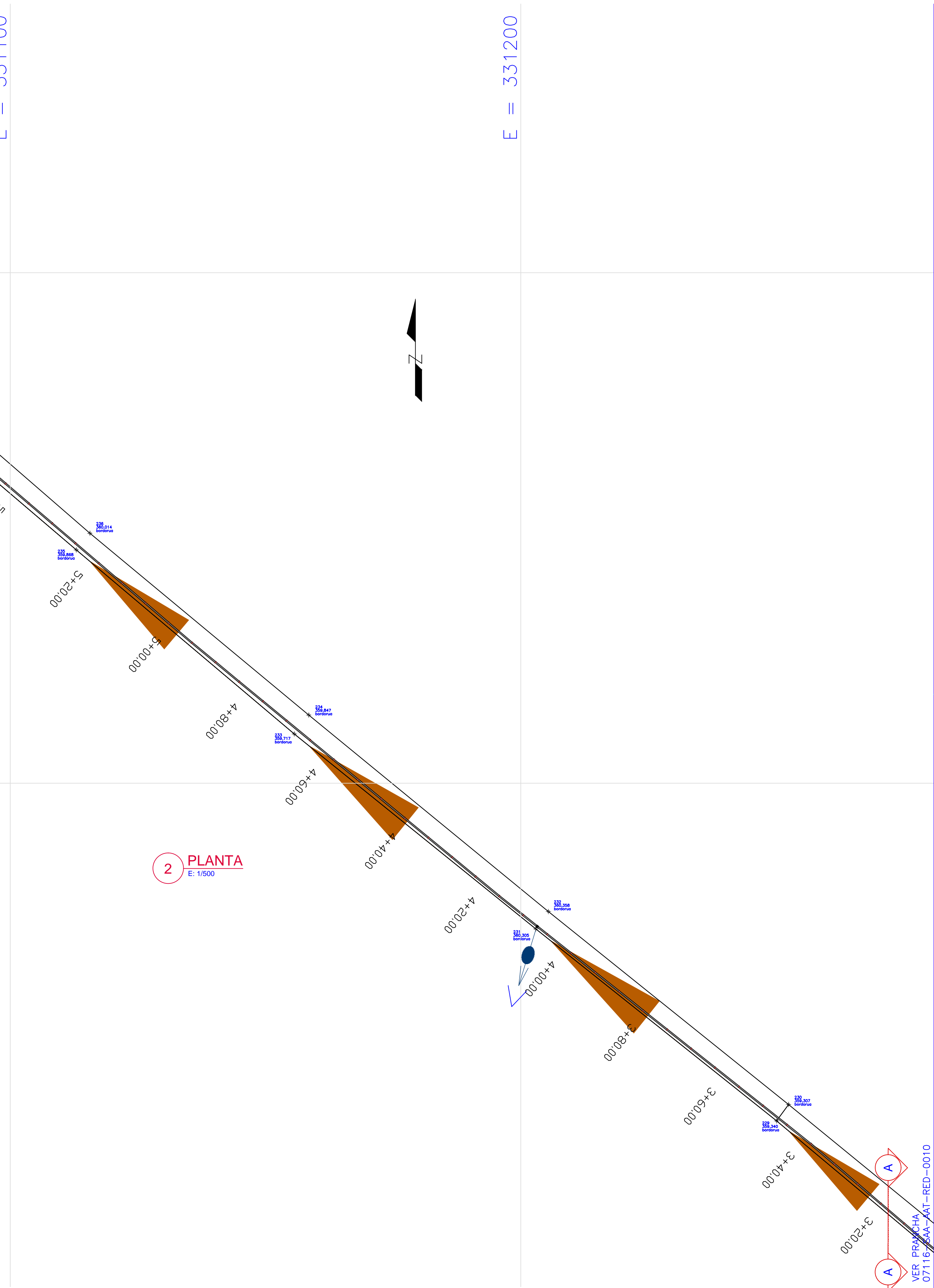
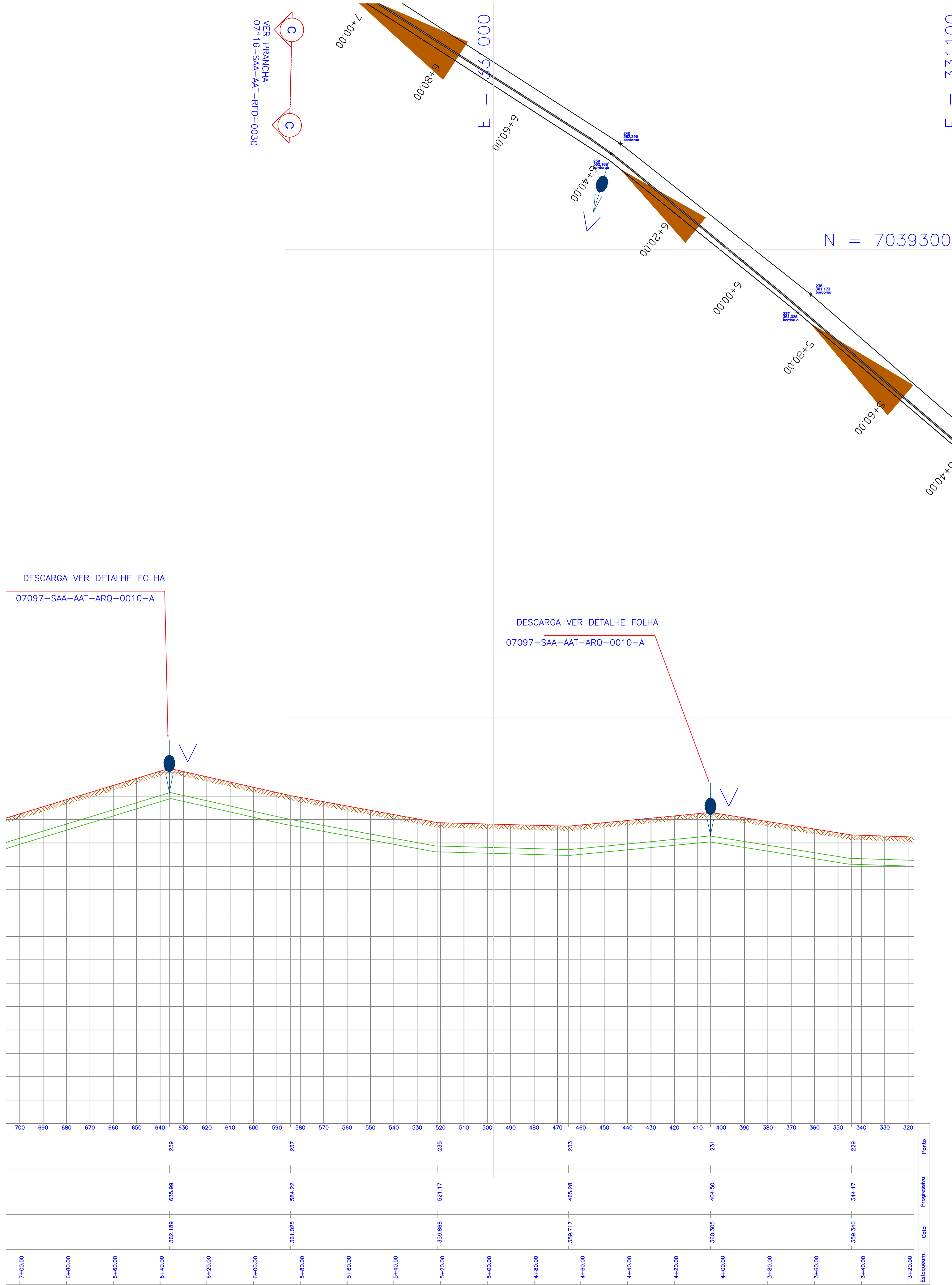
N°	REVISÃO	DATA
A	EMIÇÃO INICIAL - SRO/GOPS	DEZ/2015

LOGOMARCA DA CONSULTORIA

SRO/GOPS
GERÊNCIA OPERACIONAL - CASAN

N° DA CONSULTORIA

	Companhia Catarinense de Águas e Saneamento S.A. DE QUILOMBO			
	LOCALIDADE - MUNICÍPIO: QUILOMBO			
ADUTORIA				
ADUTORA DE ÁGUA TRATADA DN 250				
PLANTA GERAL				
PROJETO ENQ° VICENTE ESCALA INDICADA	VISTOS	DESENHO VICENTE TOPOGRAFIA	DATA DEZ/2015 DATA TOP.	FOLHA N° 07097-SAA-AAT-RED-0001-A



N°		REVISÃO	DATA	LOGOMARCA DA CONSULTORIA	
A		EMIÇÃO INICIAL - SRO/GOPS	DEZ/2015	SRO/GOPS	
				CENTRAL OPERACIONAL - CASAN	
				N° DA CONSULTORIA	
				PROJETO	
				ENQ° VICENTE	
				ESCALA	
				INDICADA	
				VISTOS	
				DESENHO	
				VICENTE	
				TOPOGRAFIA	
				DATA	
				DEZ/2015	
				DATA TOP.	
				FOLHA N°	
				07097-SAA-AAT-RED-0020-A	

Companhia Catarinense de Águas e Saneamento S.A. DE QUILOMBO

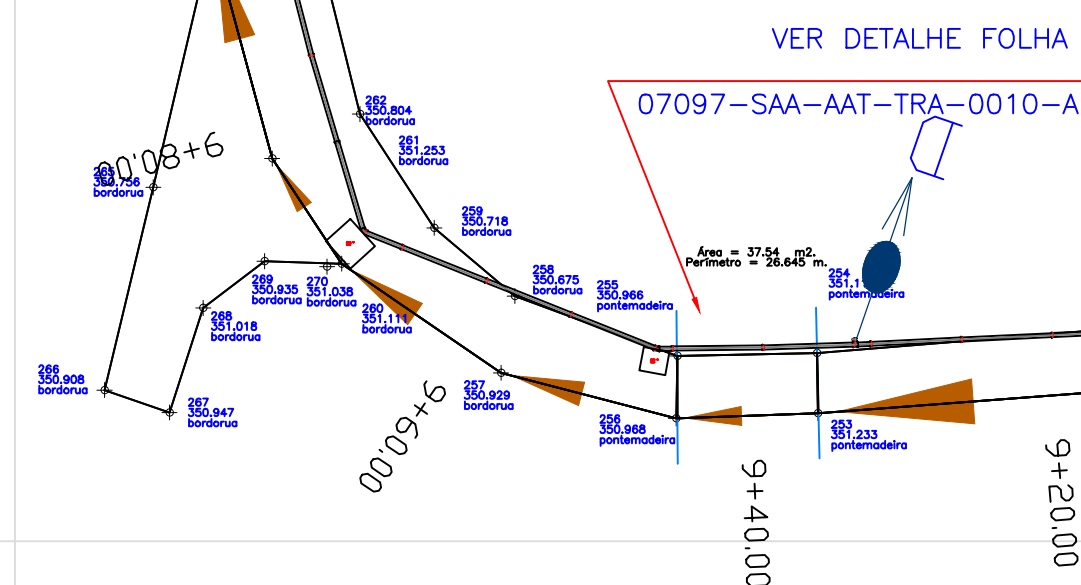
LOCALIDADE - MUNICÍPIO

QUILOMBO

ADUTORA

ADUTORA DE ÁGUA TRATADA DN 250

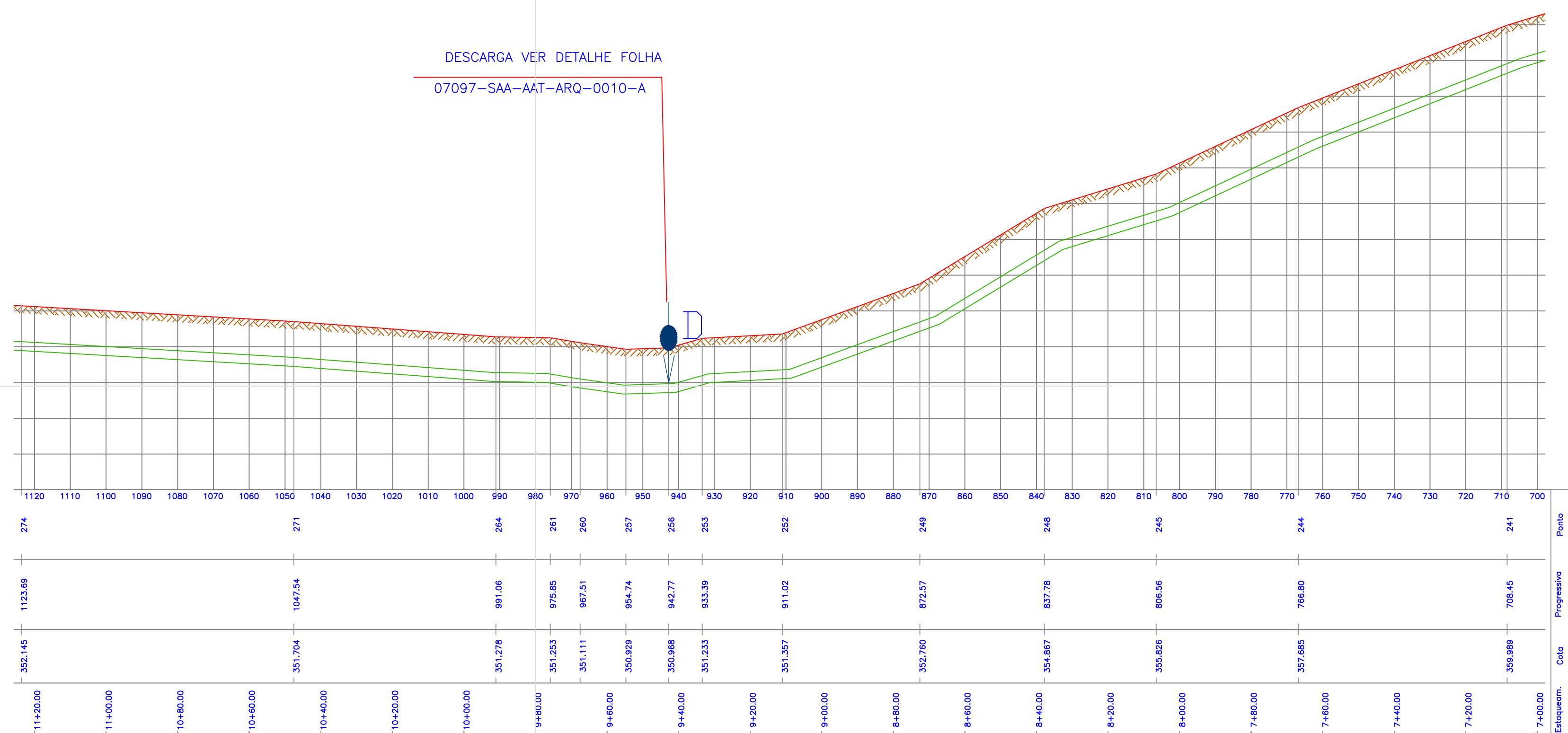
PERFIL E PLANTA - B


$$N = 7039500$$


N = 7039400

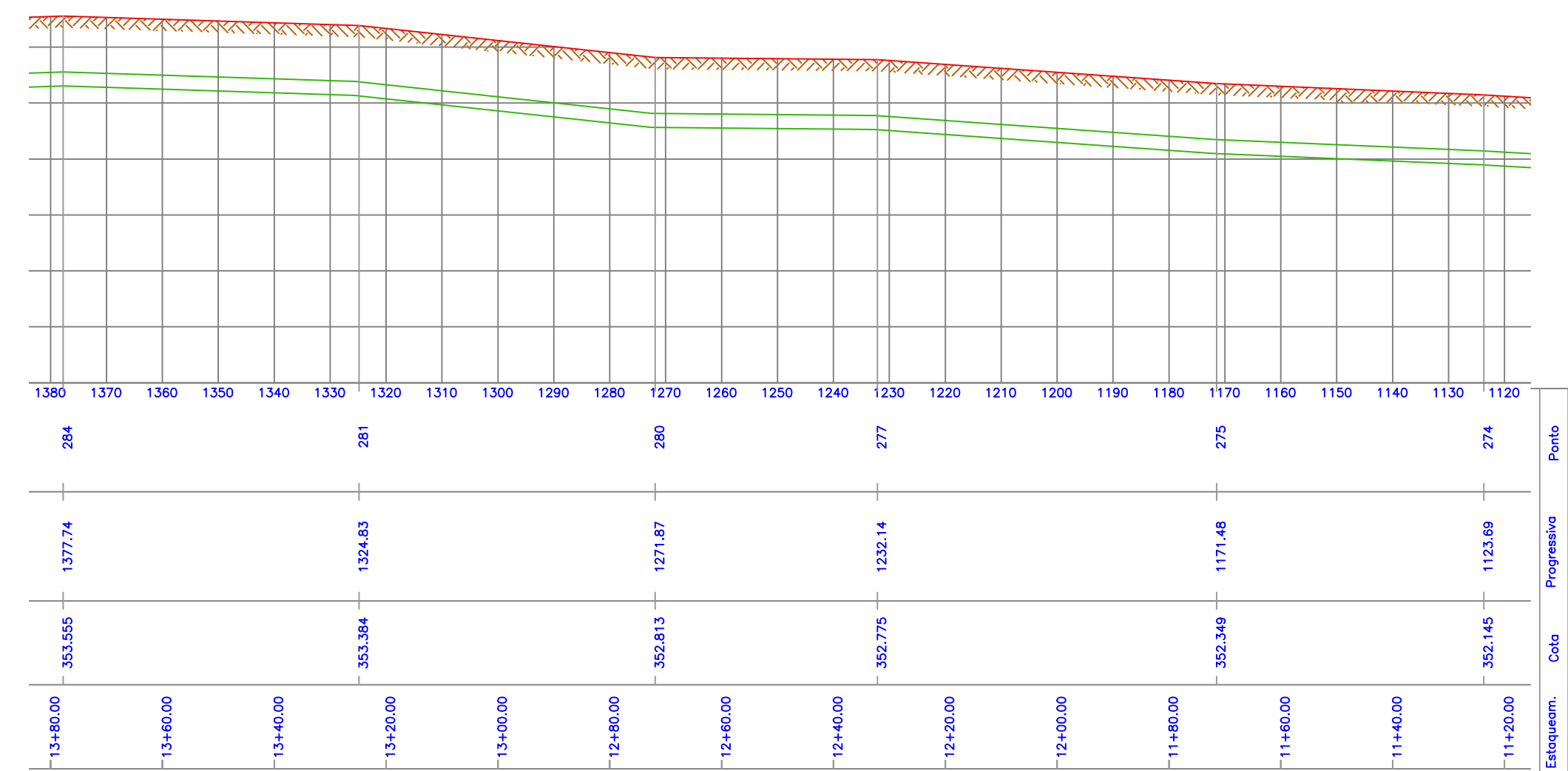
$$E = 330800$$

2 PLANTA
E: 1/500



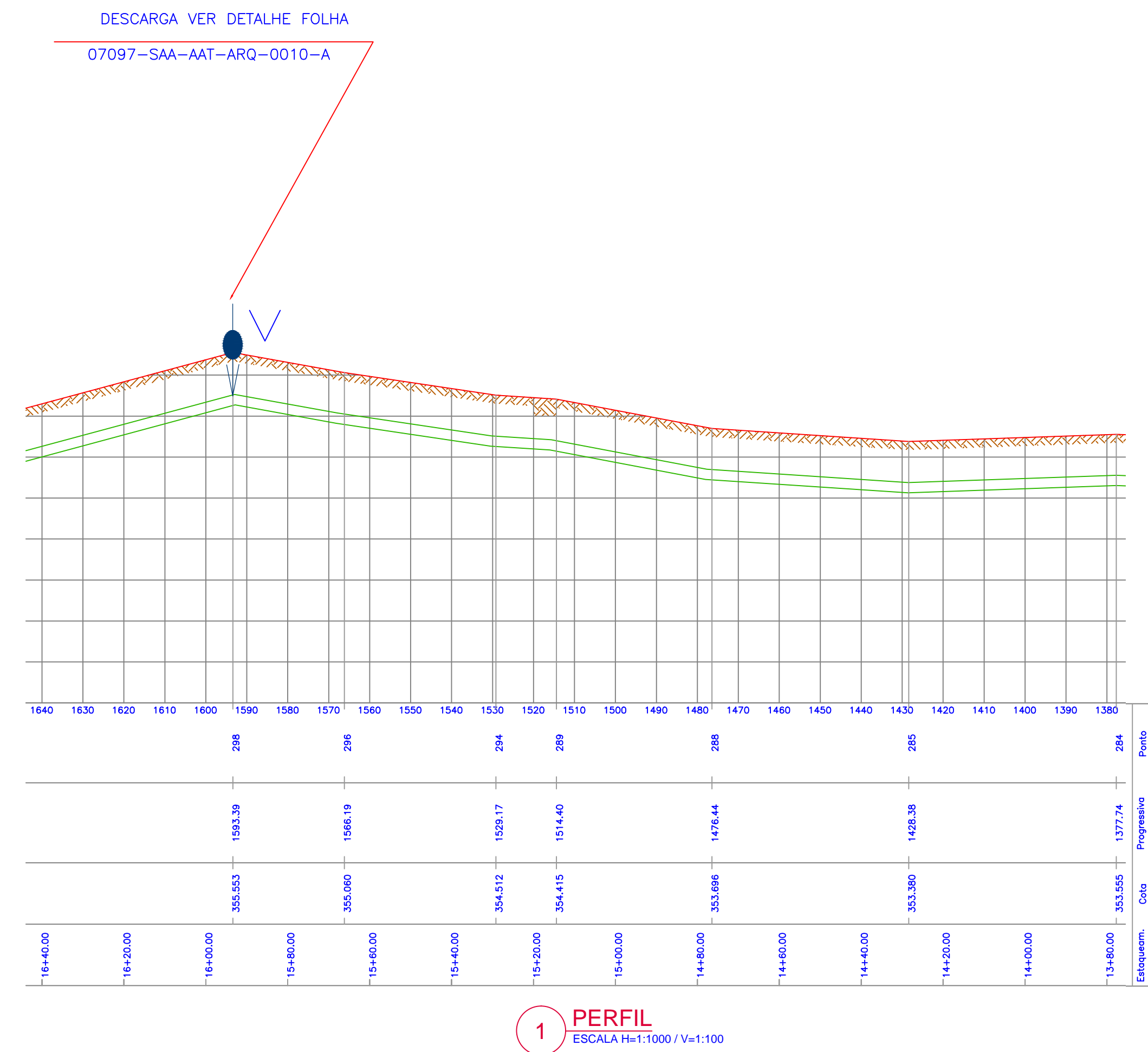
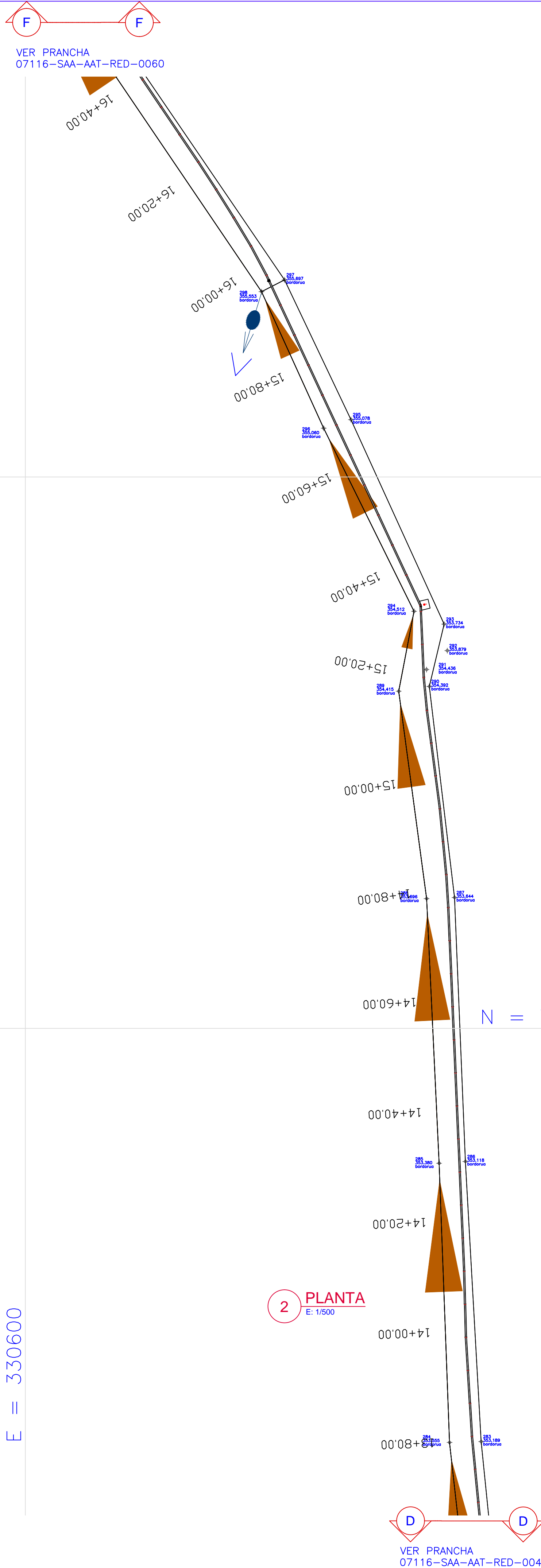
1 **PERFIL**
ESCALA H=1:1000 / V=1:100



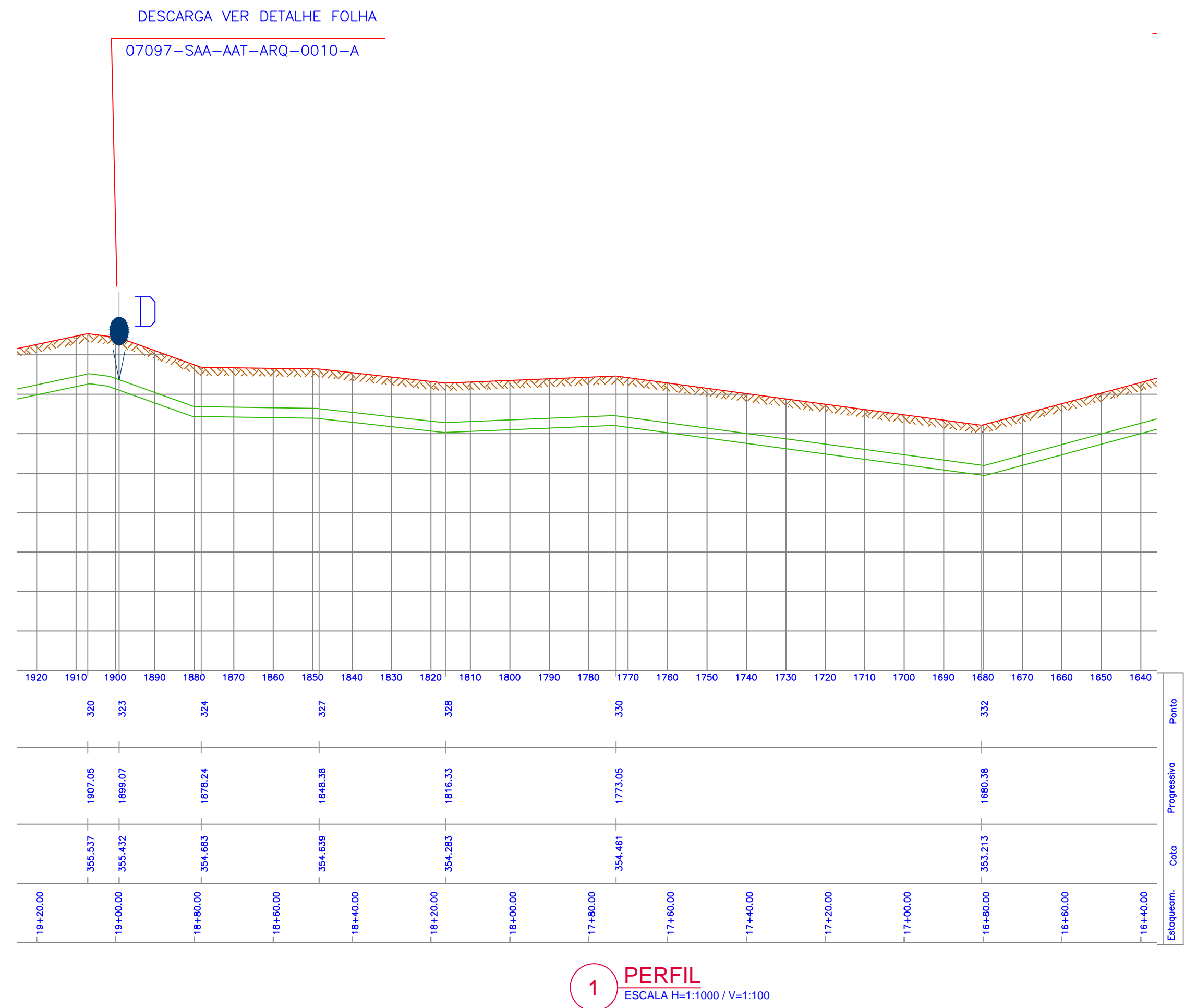
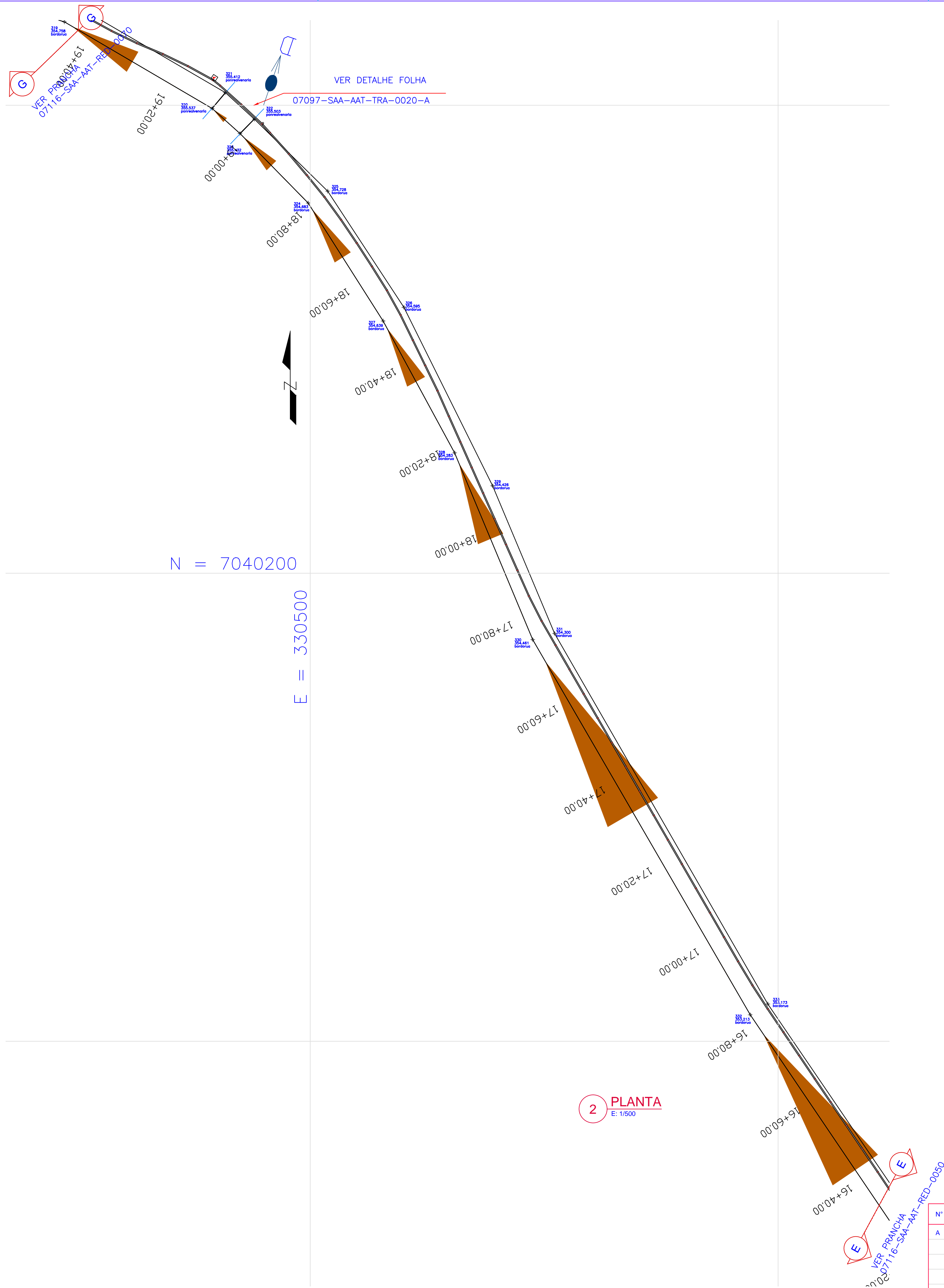


1 **PERFIL**
ESCALA H=1:1000 / V=1:100





N°		REVISÃO	DATA	LOGOMARCA DA CONSULTORIA	<div> SRO/GOPS GERÊNCIA OPERACIONAL - CASAN</div>	<div> Companhia Catarinense de Águas e Saneamento S.A. DE QUILOMBO LOCALIDADE - MUNICÍPIO</div>	ADUTORA			
A		EMIÇÃO INICIAL - SRO/GOPS	DEZ/2015				ADUTORA DE ÁGUA TRATADA DN 250 PERFIL E PLANTA - E			
				N° DA CONSULTORIA	PROJETO ENQ° VICENTE	VISTOS	DESENHO VICENTE	DATA DEZ/2015	FOLHA N°	
					ESCALA INDICADA		TOPOGRAFIA	DATA TOP.	07097-SAA-AAT-RED-0050-A	



Nº		REVISÃO	DATA	LOGOMARCA DA CONSULTORA	
A		EMIÇÃO INICIAL - SRO/GOPS	DEZ/2015	SRO/GOPS GERÊNCIA OPERACIONAL - CASAN	
Nº DA CONSULTORA		VISTOS		PROJETO	FOLHA Nº
				ENQº VICENTE	07097-SAA-AAT-RED-0060-A
				ESCALA	
				INDICADA	
				DESENHO	
				VICENTE	
				TOPOGRAFIA	
				DATA	
				TOP.	

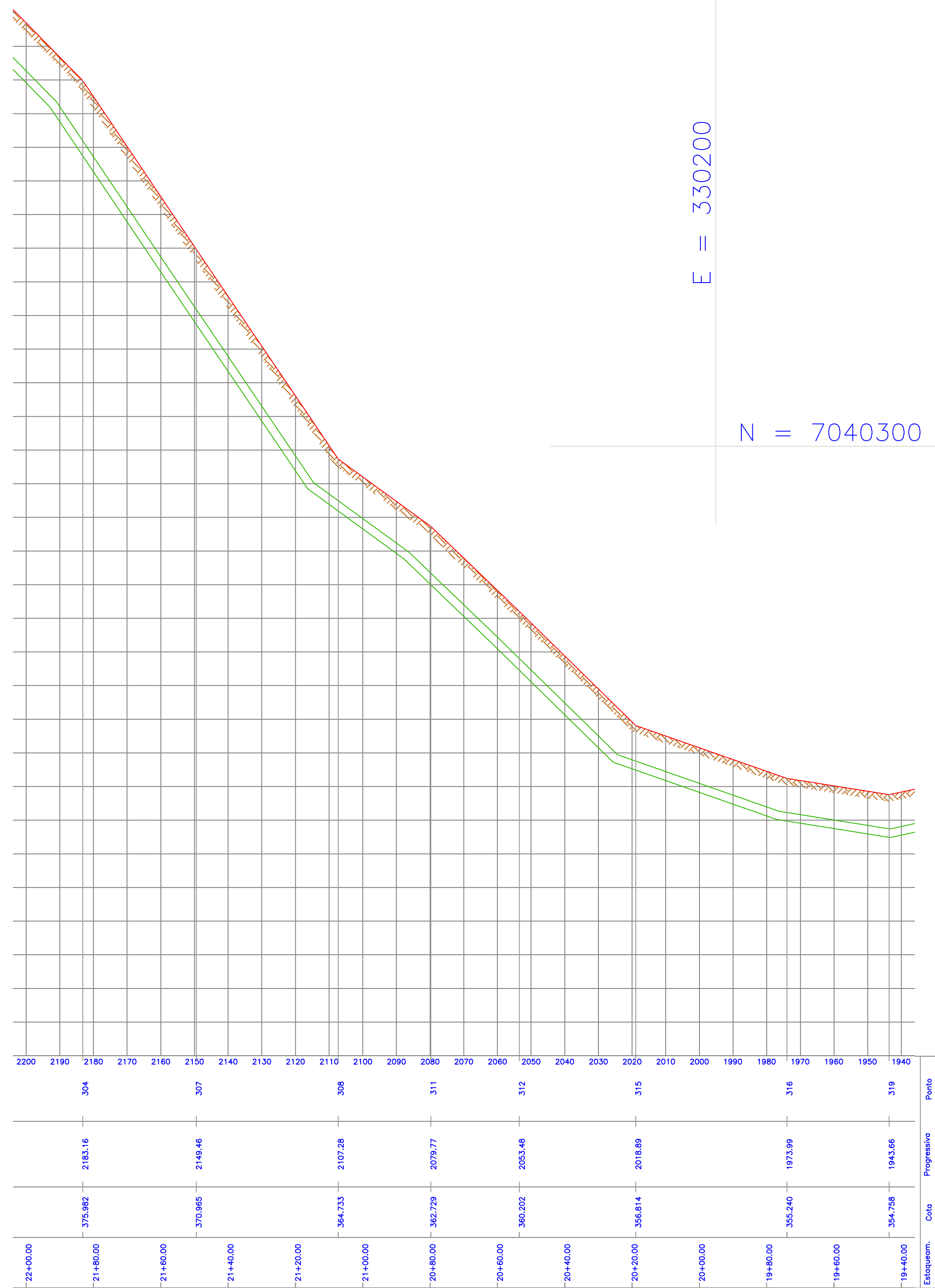


Companhia Catarinense de Águas e Saneamento S.A. DE QUILOMBO

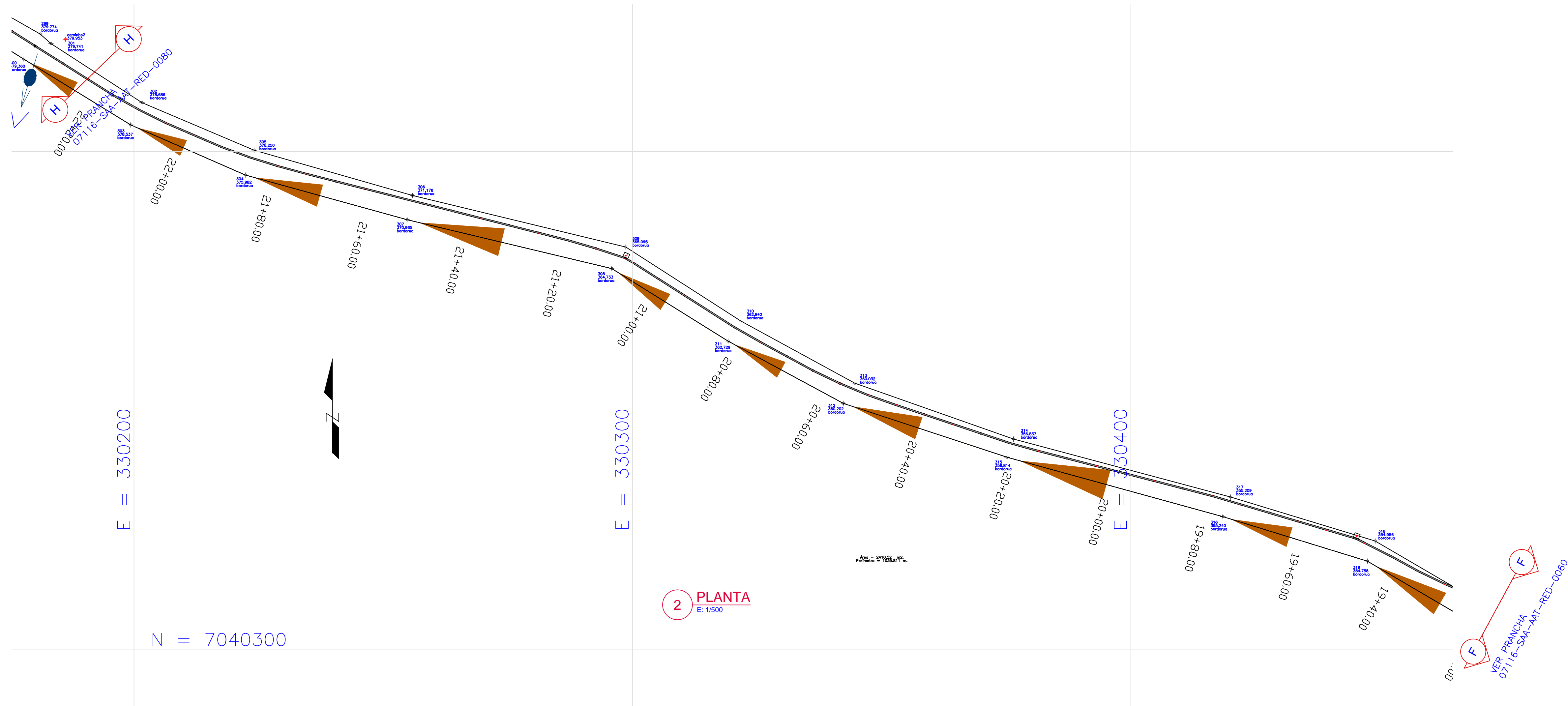
ADUTORA

ADUTORA DE ÁGUA TRATADA DN 250

PERFIL E PLANTA - F



1 PERFIL
ESCALA H=1:1000 / V=1:100



Nº	REVISÃO	DATA	LOGOMARCA DA CONSULTORA			
A	EMIÇÃO INICIAL - SRO/GOPS	DEZ/2015	<div>SRO/GOPS</div> <div>GERÊNCIA OPERACIONAL - CASAN</div>			
Nº DA CONSULTORA			PROJETO	VISTOS	DESENHO	DATA
			ENQº VICENTE		VICENTE	DEZ/2015
			ESCALA		TOPOGRAFIA	DATA TOP.
			INDICADA			

Companhia Catarinense de Águas e Saneamento S.A. DE QUILOMBO

LOCALIDADE - MUNICÍPIO

ADUTORA

ADUTORA DE ÁGUA TRATADA DN 250

PERFIL E PLANTA - G

FOLHA Nº

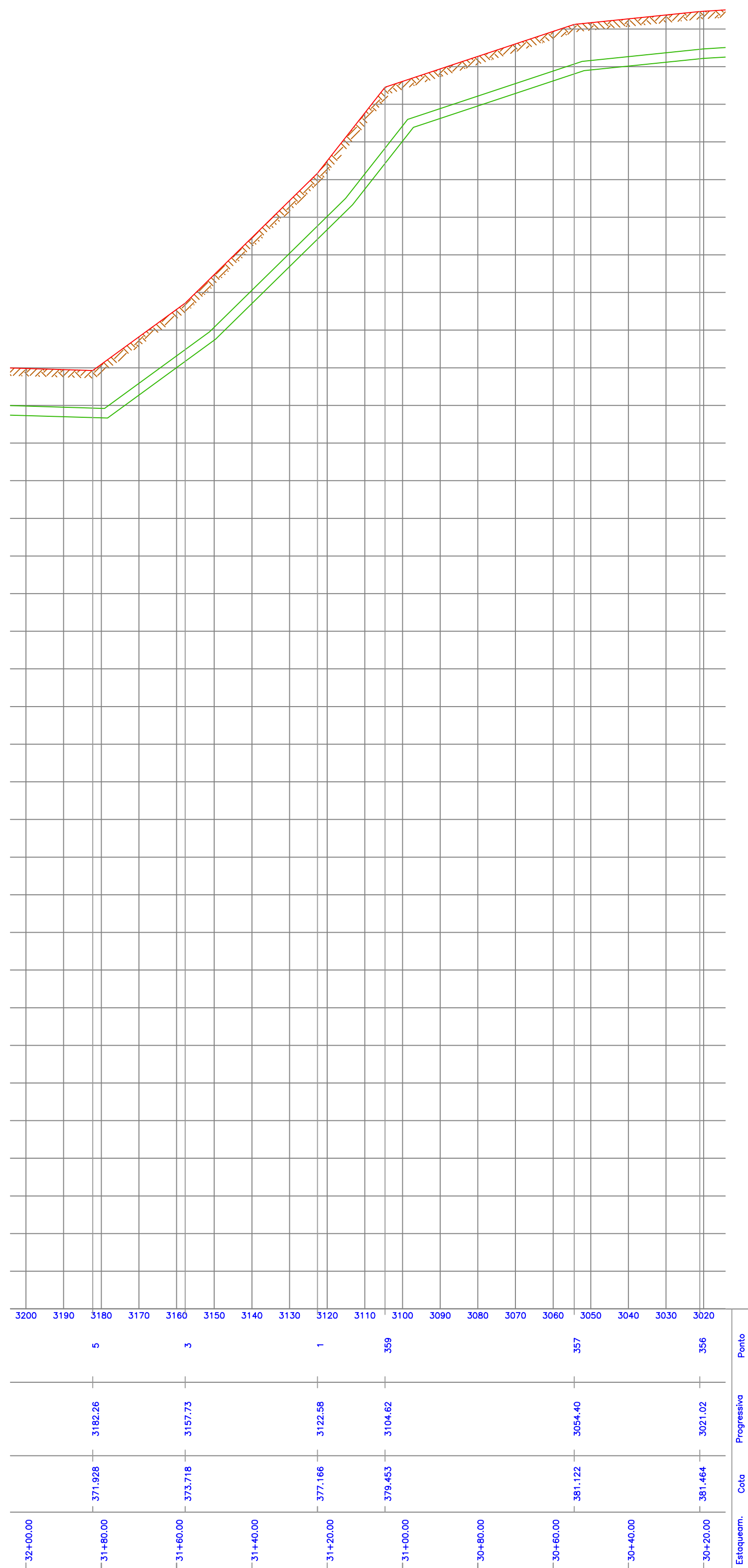
07097-SAA-AAT-RED-0070-A



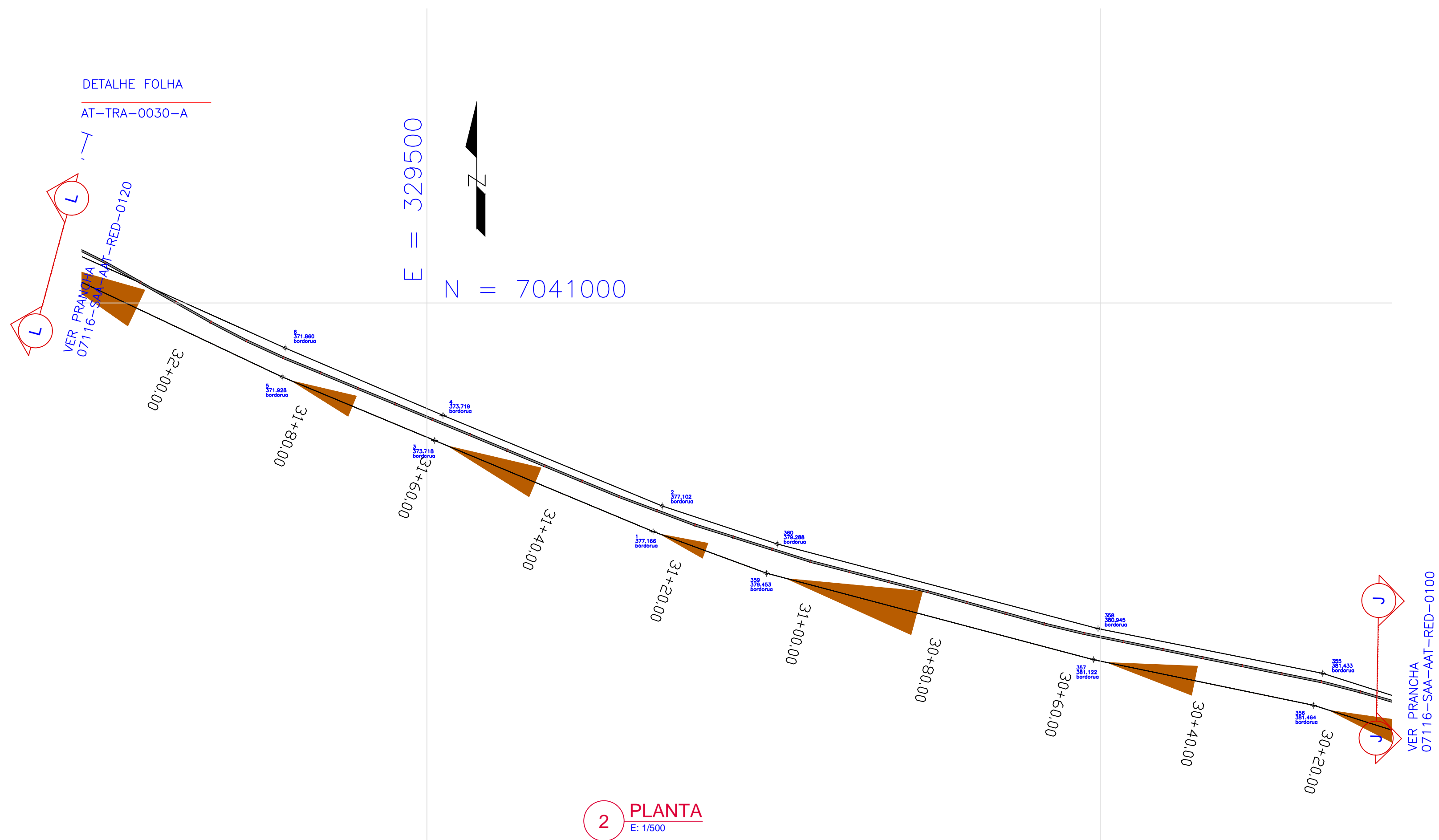
Nº		REVISÃO		DATA		LOGOMARCA DA CONSULTORA		<div><div><div><div><div><div></div><div></div><div></div></div><div><div></div><div></div><div></div></div></div><div><div></div><div></div><div></div></div><div><div></div><div></div><div></div></div></div><div><div></div><div></div><div></div></div><div><div></div><div></div><div></div></div><div><div></div><div></div><div></div></div></div><div><div></div><div></div><div></div></div><div><div></div><div></div><div></div></div><div><div></div><div></div><div></div></div></div> <div><div></div><div></div><div></div></div> <div><div></div><div></div><div></div></div> <div><div></div><div></div><div></div></div> <div><div></div><div></div><div></div></div> <div><div></div><div></div><div></div></div> <div><div></div><div></div><div></div></div> <div><div></div><div></div><div></div></div> <div><div></div><div></div><div></div></div> <div><div></div><div></div><div></div></div> <div><div></div><div></div><div></div></div> <div><div></div><div></div><div></div></div> <div><div></div><div></div><div></div></div> <div><div></div><div></div><div></div></div> <div><div></div><div></div><div></div></div> <div><div></div><div></div><div></div></div> <div><div></div><div></div><div></div></div> <div><div></div><div></div><div></div></div> <div><div></div><div></div><div></div></div> <div><div></div><div></div><div></div></div> <div><div></div><div></div><div></div></div> <div><div></div><div></div><div></div></div> <div><div></div><div></div><div></div></div> <div><div></div><div></div><div></div></div> <div><div></div><div></div><div></div></div> <div><div></div><div></div><div></div></div> <div><div></div><div></div><div></div></div> <div><div></div><div></div><div></div></div> <div><div></div><div></div><div></div></div> <div><div></div><div></div><div></div></div> <div><div></div><div></div><div></div></div> <div><div></div><div></div><div></div></div> <div><div></div><div></div><div></div></div> <div><div></div><div></div><div></div></div> <div><div></div><div></div><div></div></div> <div><div></div><div></div><div></div></div> <div><div></div><div></div><div></div></div> <div><div></div><div></div><div></div></div> <div><div></div><div></div><div></div></div> <div><div></div><div></div><div></div></div> <div><div></div><div></div><div></div></div> <div><div></div><div></div><div></div></div> <div><div></div><div></div><div></div></div> <div><div></div><div></div><div></div></div> <div><div></div><div></div><div></div></div> <div><div></div><div></div><div></div></div> <div><div></div><div></div><div></div></div> <div><div></div><div></div><div></div></div> <div><div></div><div></div><div></div></div> <div><div></div><div></div><div></div></div> <div><div></div><div></div><div></div></div> <div><div></div><div></div><div></div></div> <div><div></div><div></div><div></div></div> <div><div></div><div></div><div></div></div> <div><div></div><div></div><div></div></div> <div><div></div><div></div><div></div></div> <div><div></div><div></div><div></div></div> <div><div></div><div></div><div></div></div> <div><div></div><div></div><div></div></div> <div><div></div><div></div><div></div></div> <div><div></div><div></div><div></div></div> <div><div></div><div></div><div></div></div> <div><div></div><div></div><div></div></div> <div><div></div><div></div><div></div></div> <div><div></div><div></div><div></div></div> <div><div></div><div></div><div></div></div> <div><div></div><div></div><div></div></div> <div><div></div><div></div><div></div></div> <div><div></div><div></div><div></div></div> <div><div></div><div></div><div></div></div> <div><div></div><div></div><div></div></div> <div><div></div><div></div><div></div></div> <div><div></div><div></div><div></div></div> <div><div></div><div></div><div></div></div> <div><div></div><div></div><div></div></div> <div><div></div><div></div><div></div></div> <div><div></div><div></div><div></div></div> <div><div></div><div></div><div></div></div> <div><div></div><div></div><div></div></div> <div><div></div><div></div><div></div></div> <div><div></div><div></div><div></div></div> <div><div></div><div></div><div></div></div> <div><div></div><div></div><div></div></div> <div><div></div><div></div><div></div></div> <div><div></div><div></div><div></div></div> <div><div></div><div></div><div></div></div> <div><div></div><div></div><div></div></div> <div><div></div><div></div><div></div></div> <div><div></div><div></div><div></div></div> <div><div></div><div></div><div></div></div> <div><div></div><div></div><div></div></div> <div><div></div><div></div><div></div></div> <div><div></div><div></div><div></div></div> <div><div></div><div></div><div></div></div> <div><div></div><div></div><div></div></div> <div><div></div><div></div><div></div></div> <div><div></div><div></div><div></div></div> <div><div></div><div></div><div></div></div> <div><div></div><div></div><div></div></div> <div><div></div><div></div><div></div></div> <div><div></div><div></div><div></div></div> <div><div></div><div></div><div></div></div> <div><div></div><div></div><div></div></div> <div><div></div><div></div><div></div></div> <div><div></div><div></div><div></div></div> <div><div></div><div></div><div></div></div> <div><div></div><div></div><div></div></div> <div><div></div><div></div><div></div></div> <div><div></div><div></div><div></div></div> <div><div></div><div></div><div></div></div> <div><div></div><div></div><div></div></div> <div><div></div><div></div><div></div></div> <div><div></div><div></div><div></div></div> <div><div></div><div></div><div></div></div> <div><div></div><div></div><div></div></div> <div><div></div><div></div><div></div></div> <div><div></div><div></div><div></div></div> <div><div></div><div></div><div></div></div> <div><div></div><div></div><div></div></div> <div><div></div><div></div><div></div></div> <div><div></div><div></div><div></div></div> <div><div></div><div></div><div></div></div> <div><div></div><div></div><div></div></div> <div><div></div><div></div><div></div></div> <div><div></div><div></div><div></div></div> <div><div></div><div></div><div></div></div> <div><div></div><div></div><div></div></div> <div><div></div><div></div><div></div></div> <div><div></div><div></div><div></div></div> <div><div></div><div></div><div></div></div> <div><div></div><div></div><div></div></div> <div><div></div><div></div><div></div></div> <div><div></div><div></div><div></div></div> <div><div></div><div></div><div></div></div> <div><div></div><div></div><div></div></div> <div><div></div><div></div><div></div></div> <div><div></div><div></div><div></div></div> <div><div></div><div></div><div></div></div> <div><div></div><div></div><div></div></div> <div><div></div><div></div><div></div></div> <div><div></div><div></div><div></div></div> <div><div></div><div></div><div></div></div> <div><div></div><div></div><div></div></div> <div><div></div><div></div><div></div></div> <div><div></div><div></div><div></div></div> <div><div></div><div></div><div></div></div> <div><div></div><div></div><div></div></div> <div><div></div><div></div><div></div></div> <div><div></div><div></div><div></div></div> <div><div></div><div></div><div></div></div> <div><div></div><div></div><div></div></div> <div><div></div><div></div><div></div></div> <div><div></div><div></div><div></div></div> <div><div></div><div></div><div></div></div> <div><div></div><div></div><div></div></div> <div><div></div><div></div><div></div></div> <div><div></div><div></div><div></div></div> <div><div></div><div></div><div></div></div> <div><div></div><div></div><div></div></div> <div><div></div><div></div><div></div></div> <div><div></div><div></div><div></div></div> <div><div></div><div></div><div></div></div> <div><div></div><div></div><div></div></div> <div><div></div><div></div><div></div></div> <div><div></div><div></div><div></div></div> <div><div></div><div></div><div></div></div> <div><div></div><div></div><div></div></div> <div><div></div><div></div><div></div></div> <div><div></div><div></div><div></div></div> <div><div></div><div></div><div></div></div> <div><div></div><div></div><div></div></div> <div><div></div><div></div><div></div></div> <div><div></div><div></div><div></div></div> <div><div></div><div></div><div></div></div> <div><div></div><div></div><div></div></div> <div><div></div><div></div><div></div></div> <div><div></div><div></div><div></div></div> <div><div></div><div></div><div></div></div> <div><div></div><div></div><div></div></div> <div><div></div><div></div><div></div></div> <div><div></div><div></div><div></div></div> <div><div></div><div></div><div></div></div> <div><div></div><div></div><div></div></div> <div><div></div><div></div><div></div></div> <div><div></div><div></div><div></div></div> <div><div></div><div></div><div></div></div> <div><div></div><div></div><div></div></div> <div><div></div><div></div><div></div></div> <div><div></div><div></div><div></div></div> <div><div></div><div></div><div></div></div> <div><div></div><div></div><div></div></div> <div><div></div><div></div><div></div></div> <div><div></div><div></div><div></div></div> <div><div></div><div></div><div></div></div> <div><div></div><div></div><div></div></div> <div><div></div><div></div><div></div></div> <div><div></div><div></div><div></div></div> <div><div></div><div></div><div></div></div> <div><div></div><div></div><div></div></div> <div><div></div><div></div><div></div></div> <div><div></div><div></div><div></div></div> <div><div></div><div></div><div></div></div> <div><div></div><div></div><div></div></div> <div><div></div><div></div><div></div></div> <div><div></div><div></div><div></div></div> <div><div></div><div></div><div></div></div> <div><div></div><div></div><div></div></div> <div><div></div><div></div><div></div></div> <div><div></div><div></div><div></div></div> <div><div></div><div></div><div></div></div> <div><div></div><div></div><div></div></div> <div><div></div><div></div><div></div></div> <div><div></div><div></div><div></div></div> <div><div></div><div></div><div></div></div> <div><div></div><div></div><div></div></div> <div><div></div><div></div><div></div></div> <div><div></div><div></div><div></div></div> <div><div></div><div></div><div></div></div> <div><div></div><div></div><div></div></div> <div><div></div><div></div><div></div></div> <div><div></div><div></div><div></div></div> <div><div></div><div></div><div></div></div> <div><div></div><div></div><div></div></div> <div><div></div><div></div><div></div></div> <div><div></div><div></div><div></div></div> <div><div></div><div></div><div></div></div> <div><div></div><div></div><div></div></div> <div><div></div><div></div><div></div></div> <div><div></div><div></div><div></div></div> <div><div></div><div></div><div></div></div> <div><div></div><div></div><div></div></div> <div><div></div><div></div><div></div></div> <div><div></div><div></div><div></div></div> <div><div></div><div></div><div></div></div> <div><div></div><div></div><div></div></div> <div><div></div><div></div><div></div></div> <div><div></div><div></div><div></div></div> <div><div></div><div></div><div></div></div> <div><div></div><div></div><div></div></div> <div><div></div><div></div><div></div></div> <div><div></div><div></div><div></div></div> <div><div></div><div></div><div></div></div> <div><div></div><div></div><div></div></div> <div><div></div><div></div><div></div></div> <div><div></div><div></div><div></div></div> <div><div></div><div></div><div></div></div> <div><div></div><div></div><div></div></div> <div><div></div><div></div><div></div></div> <div><div></div><div></div><div></div></div> <div><div></div><div></div><div></div></div> <div><div></div><div></div><div></div></div> <div><div></div><div></div><div></div></div> <div><div></div><div></div><div></div></div> <div><div></div><div></div><div></div></div> <div><div></div><div></div><div></div></div> <div><div></div><div></div><div></div></div> <div><div></div><div></div><div></div></div> <div><div></div><div></div><div></div></div> <div><div></div><div></div><div></div></div> <div><div></div><div></div><div></div></div> <div><div></div><div></div><div></div></div> <div><div></div><div></div><div></div></div> <div><div></div><div></div><div></div></div> <div><div></div></div>					
----	--	---------	--	------	--	-------------------------	--	---	--	--	--	--	--

38





1 PERFIL
ESCALA H=1:1000 / V=1:100



2 PLANTA
E: 1/500

Nº	REVISÃO	DATA	LOGOMARCA DA CONSULTORIA
A	EMIÇÃO INICIAL - SRO/GOPS	DEZ/2015	<div>SRO/GOPS</div> <div>GERÊNCIA OPERACIONAL - CASAN</div>
Mª DA CONSULTORIA			<div>PROJETO</div> <div>ENGº VICENTE</div> <div>ESCALA</div> <div>INDICADA</div>
VISTOS			<div>DESENHO</div> <div>VICENTE</div> <div>TOPOGRAFIA</div>
DATA			<div>DATA</div> <div>DEZ/2015</div> <div>DATA TOP.</div>
FOLHA Nº			07097-SAA-AAT-RED-0110-A

casan

Companhia Catarinense de Águas e Saneamento S.A.A. DE QUILOMBO

LOCALIDADE - MUNICÍPIO

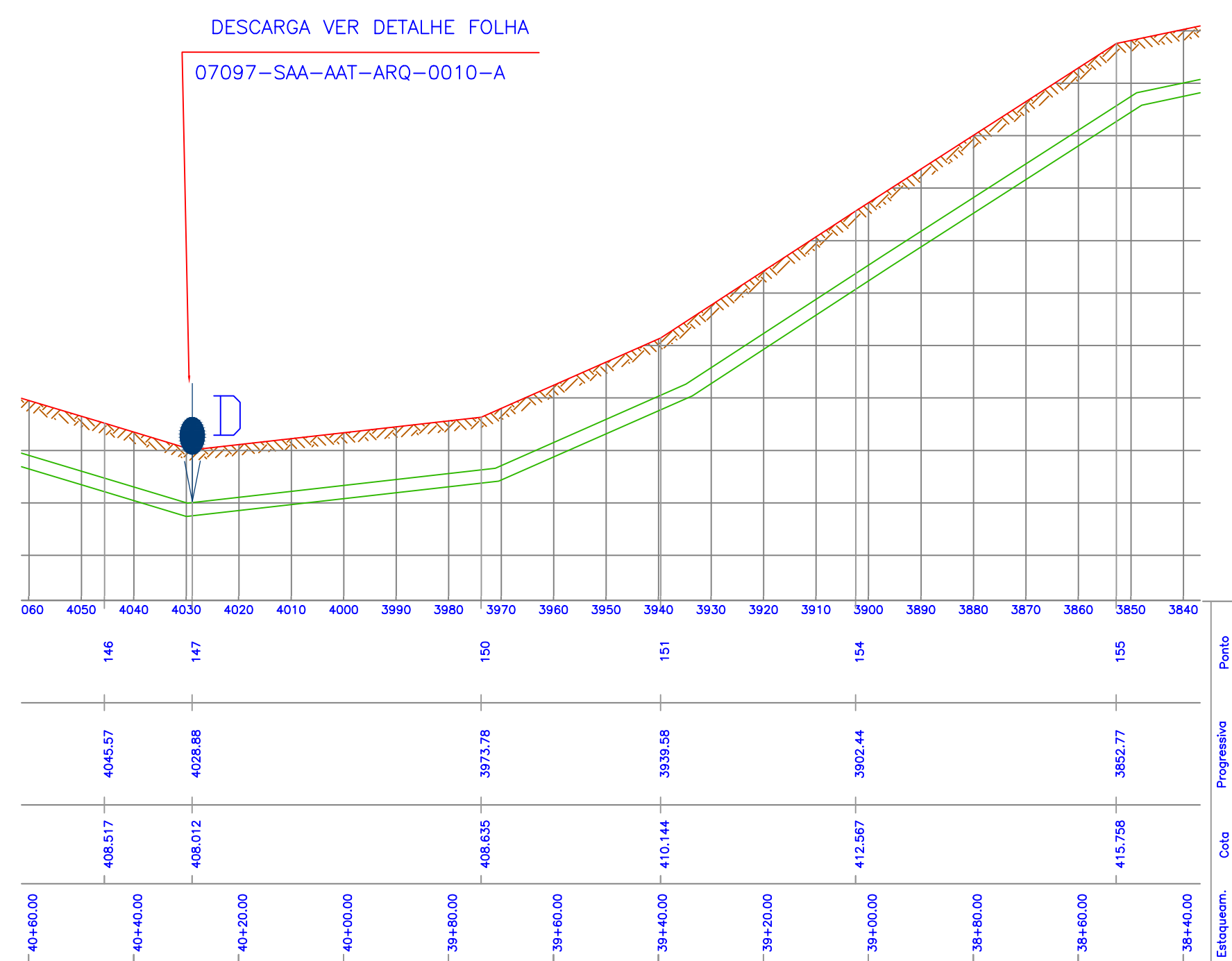
ADUTORA

ADUTORA DE ÁGUA TRATADA DN 250

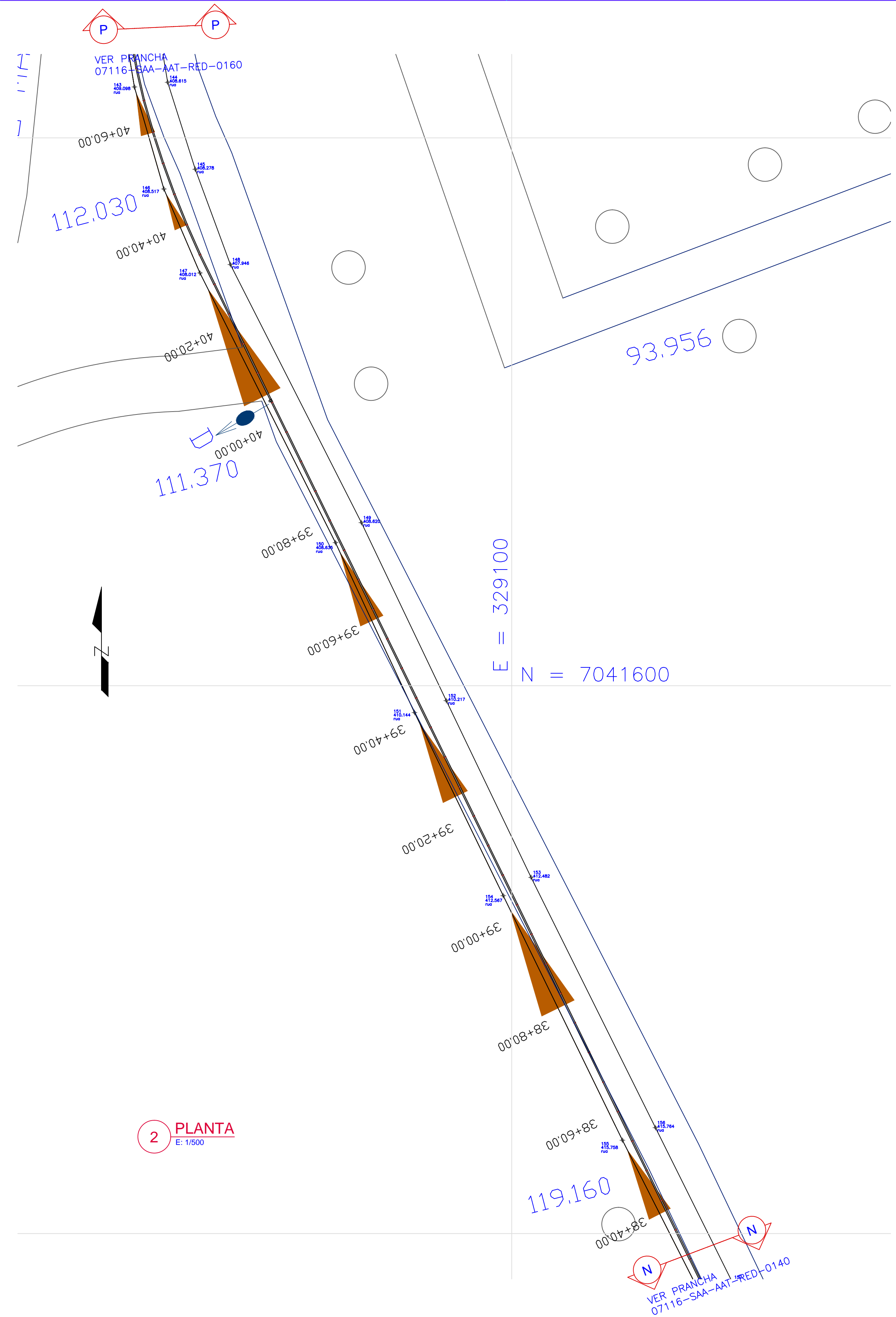
PERFIL E PLANTA - K

42

43



1 **PERFIL**
ESCALA H=1:1000 / V=1:100



Nº	REVISÃO	DATA	LOGOMARCA DA CONSULTORIA
A	EMIÇÃO INICIAL - SRO/GOPS	DEZ/2015	SRO/GOPS GERÊNCIA OPERACIONAL - CASAN
			Nº DA CONSULTORIA
			PROJETO ENGº VICENTE ESCALA INDICADA
			VISTOS
			DESENHO VICENTE TOPOGRAFIA
			DATA DEZ/2015 DATA TOP.
			FOLHA Nº 07097-SAA-AAT-RED-0150-A

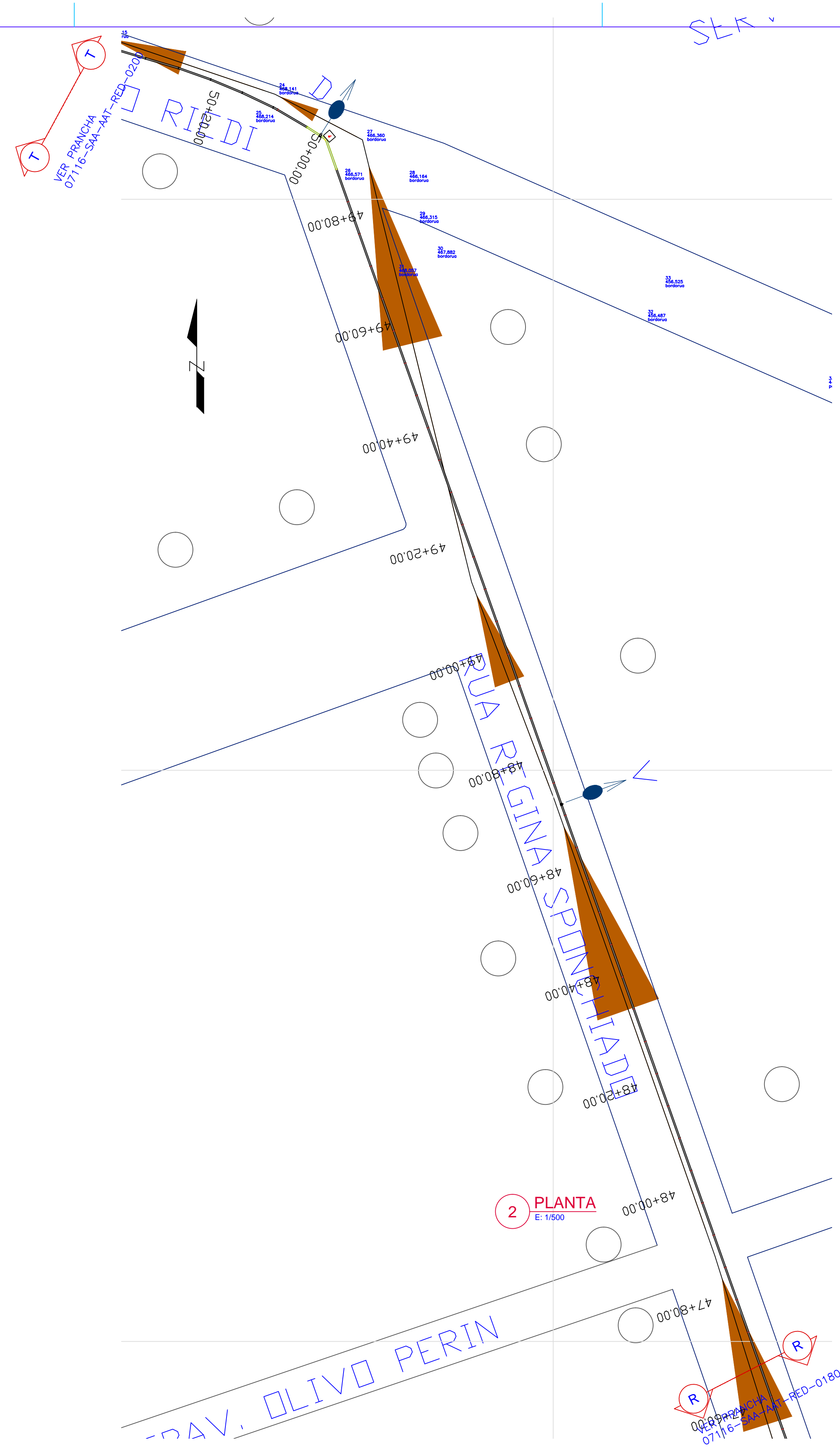
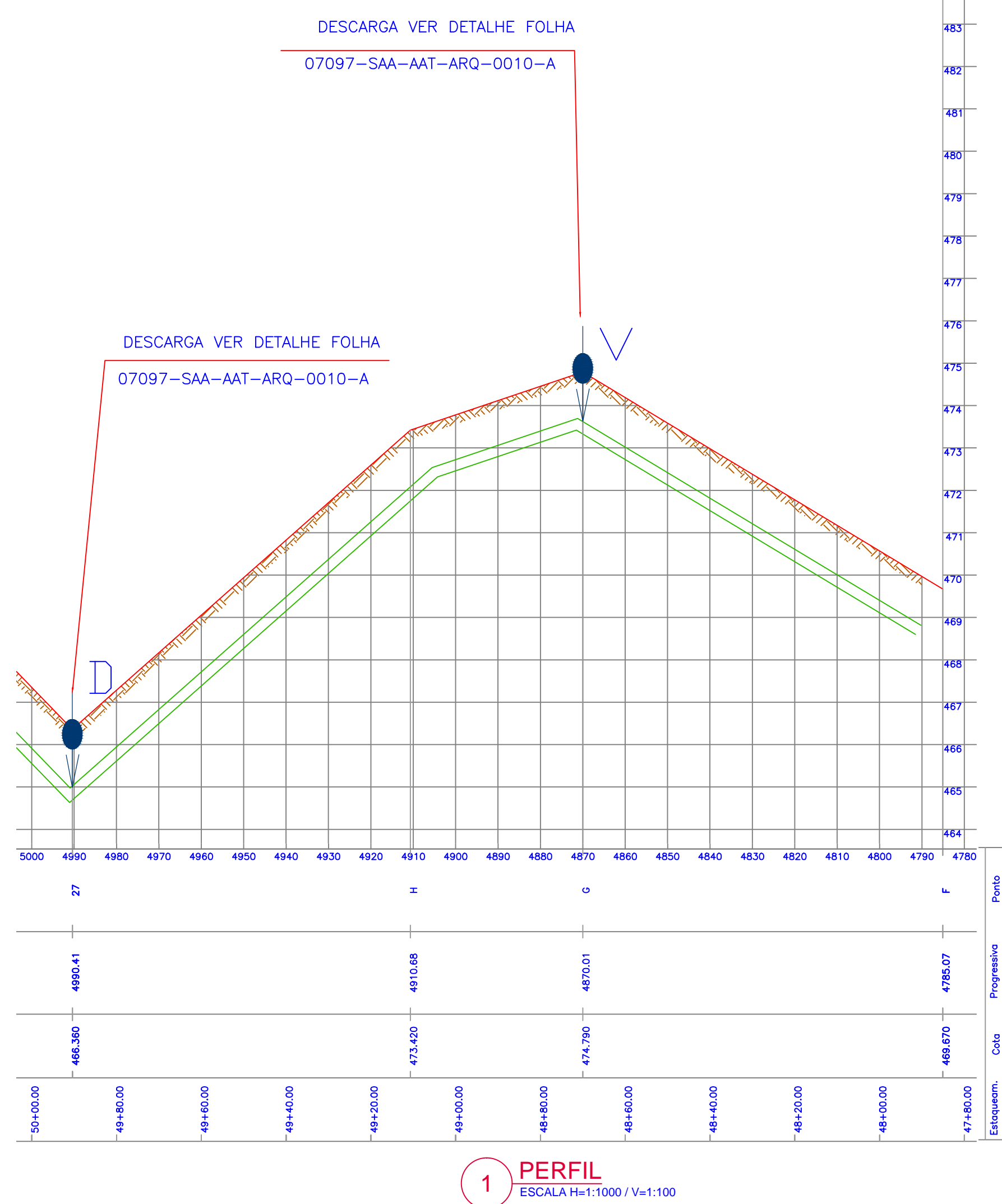
	Companhia Catarinense de Águas e Saneamento S.A.A. DE QUILOMBO
	ADUTORA DE ÁGUA TRATADA DN 250 PERFIL E PLANTA - O

45

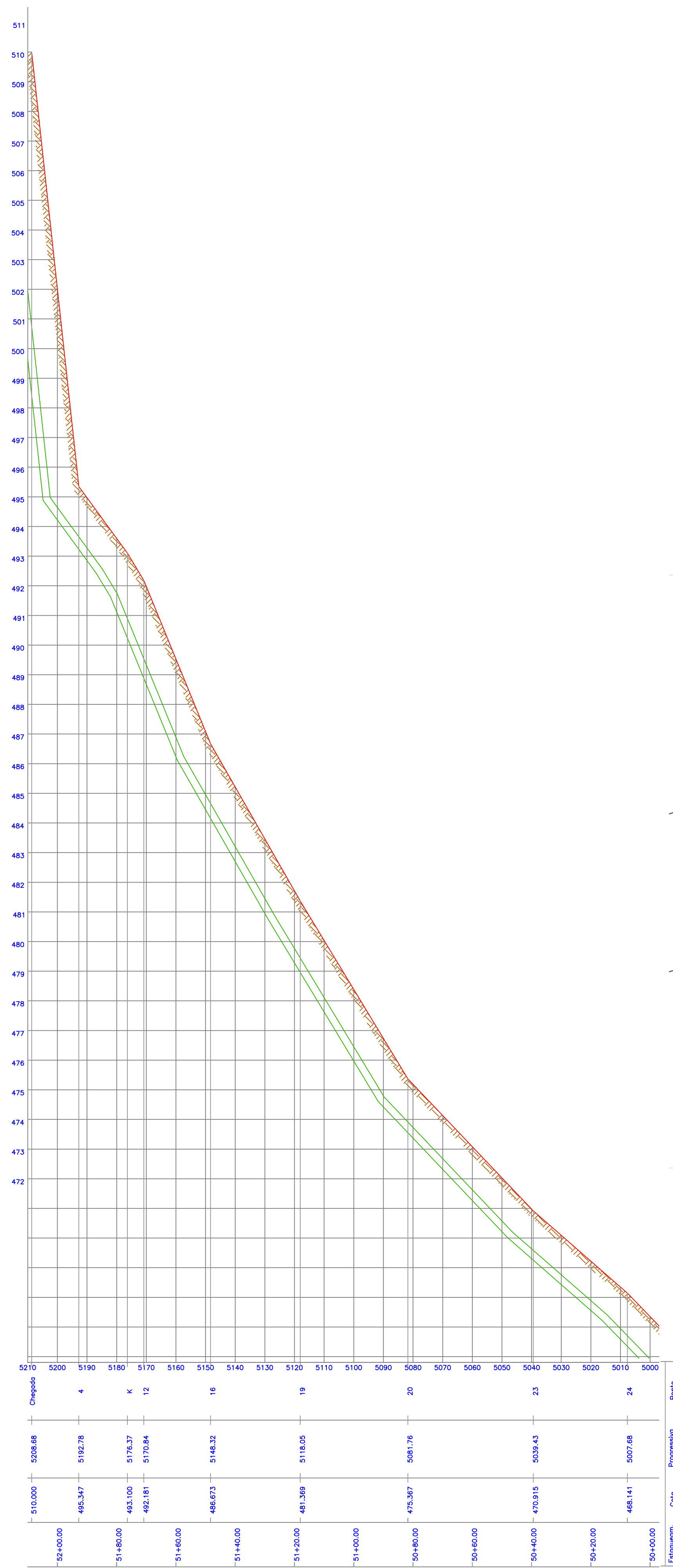


Nº	REVISÃO	DATA	LOGOMARCA DA CONSULTORA					
A	EMISSÃO INICIAL - SRO/GOPS	DEZ/2015		SISTEMA Companhia Catarinense de Águas e Saneamento S.A. DE QUILOMBO LOCALIDADE - MUNICÍPIO QUILOMBO				
				ADUTORA ADUTORA DE ÁGUA TRATADA DN 250 PERFIL E PLANTA - Q				
			Nº DA CONSULTORA	PROJETO ENGº VICENTE ESCALA INDICADA	VISTOS	DESENHO VICENTE TOPOGRAFIA	DATA DEZ/2015 DATA TOP.	FOLHA Nº 07097-SAA-AAT-RED-0170-A

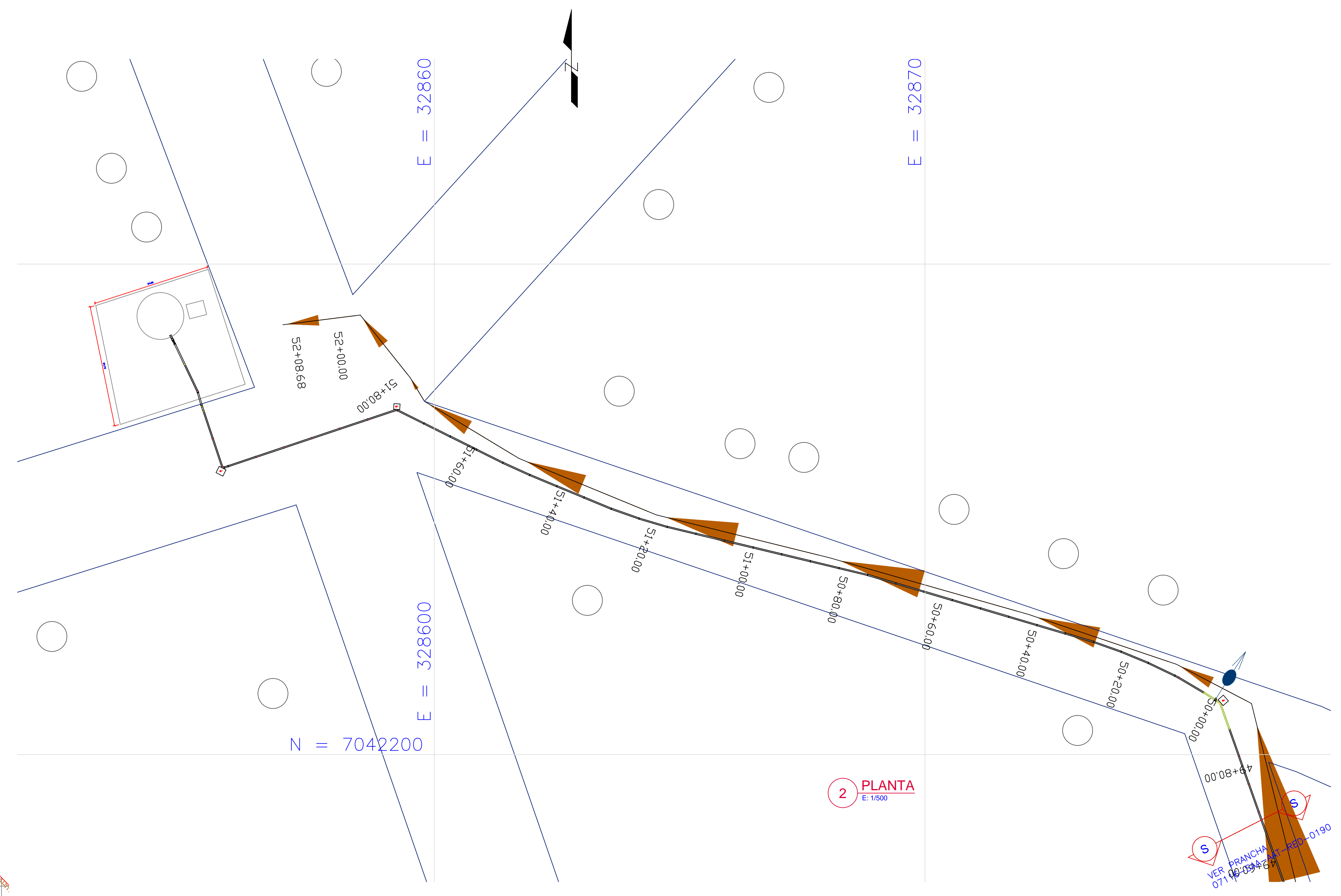
47



Nº	REVISÃO	DATA	LOGOMARCA DA CONSULTORIA	Companhia Catarinense de Águas e Saneamento S.A. DE QUILOMBO			
A	EMIÇÃO INICIAL - SRO/GOPS	DEZ/2015	SRO/GOPS <small>GERÊNCIA OPERACIONAL - CASAN</small>	QUILOMBO ADUTORA DE ÁGUA TRATADA DN 250 PERFIL E PLANTA - S			
Nº DA CONSULTORIA			PROJETO ENGº VICENTE ESCALA INDICADA	VISTOS	DESENHO VICENTE TOPOGRAFIA	DATA DEZ/2015 DATA TOP.	FOLHA Nº 07097-SAA-AAT-RED-0190-A



1 PERFIL
ESCALA H=1:1000 / V=1:100



2 PLANTA
E: 1/500

Nº		REVISÃO	DATA	LOGOMARCA DA CONSULTORIA	
A		EMIÇÃO INICIAL - SRO/GOPS	DEZ/2015	<div>SRO/GOPS</div> <div>GERÊNCIA OPERACIONAL - CASAN</div>	
Nº DA CONSULTORIA		PROJETO		VISTOS	
		ENQº VICENTE		DESENHO	
		ESCALA		VICENTE	
		INDICADA		TOPOGRAFIA	
				DATA	
				DEZ/2015	
				DATA TOP.	
				FOLHA Nº	
				07097-SAA-AAT-RED-0200-A	

casan

SISTEMA

Saneamento S.A.A. DE QUILOMBO

LOCALIDADE - MUNICÍPIO

QUILOMBO

ADUTORA

ADUTORA DE ÁGUA TRATADA DN 250

PERFIL E PLANTA - T